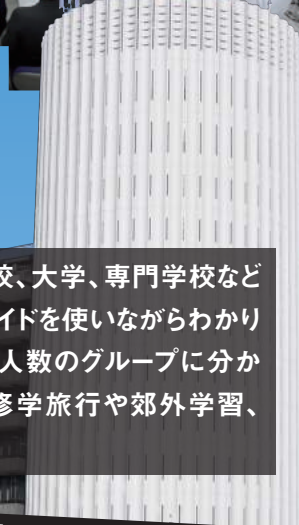
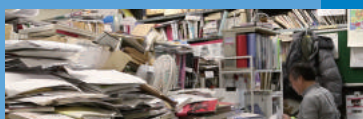


毎日新聞 東京本社 見学ののご案内



毎日新聞東京本社では、小学校(4年生以上)、中学校、高校、大学、専門学校など教育機関の団体の社内見学を実施しています。DVDやスライドを使いながらわかりやすく新聞の歴史、新聞作りの流れをご紹介します、その後は少人数のグループに分かれて、実際に新聞が作られる現場などをツアーで巡ります。修学旅行や郊外学習、キャリア教育の見学先として最適です。



場所

毎日新聞東京本社 (東京都千代田区一ツ橋1-1-1)

アクセス

東京メトロ東西線「竹橋」駅 直結

時間

月～金曜日 (祝日除く) 午後**1時50分**から**3時30分**まで〔原則〕

概要

人数

1回につき**6～40名**程度まで

申込受付

ご希望日の**6ヵ月**から**前月15日前**まで

*見学のお申し込みは学校など教育機関の団体のみとさせていただきます。

*引率者が同行できることが条件です。

*見学時間は、原則午後1時50分から3時半です。それ以外のお時間をご希望の場合にはご相談ください。お申し込みの状況によっては、ご希望に添えない場合がございます。

*少人数の場合には、他の学校との合同開催となることがございます。

INFORMATION

社内見学の流れ

1



集合したらまずは正面玄関で記念撮影♪

なるほどなるほど



2



見学者ルームに移動して、新聞の歴史やニュースが記事になるまでなどを勉強します。

ご来社お待ちしております！



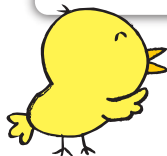
毎日新聞のマスコットキャラクター「なるほドリ」

4



見学者ルームの前には、参加者のみなさんからの心のこもったお手紙が掲示されています。

うれしいなあ〜♪

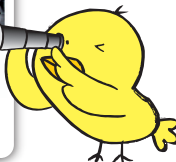


3



新聞への理解を深めたところで、次はいよいよ社内見学ツアー！実際に新聞が作られている現場をご案内します。

なるほどなるほど



アクセスMAP



交通アクセス

《電車をご利用の場合》

- 東京メトロ東西線「竹橋」駅 直結
- 東京メトロ・都営線「神保町」駅 徒歩約10分

《バスをご利用の場合》

東京本社近くの北の丸公園に駐車場があります。詳細は直接お問い合わせください。本社西側の玄関前（ロータリー）で乗降が可能です。

見学のお申し込みやお問い合わせは、下記フォームで受けつけています。

<https://form.mainichi.co.jp/annuncio/kengaku/>

「毎日新聞 社内見学」と検索いただくとスムーズです。

